

UWAGI:

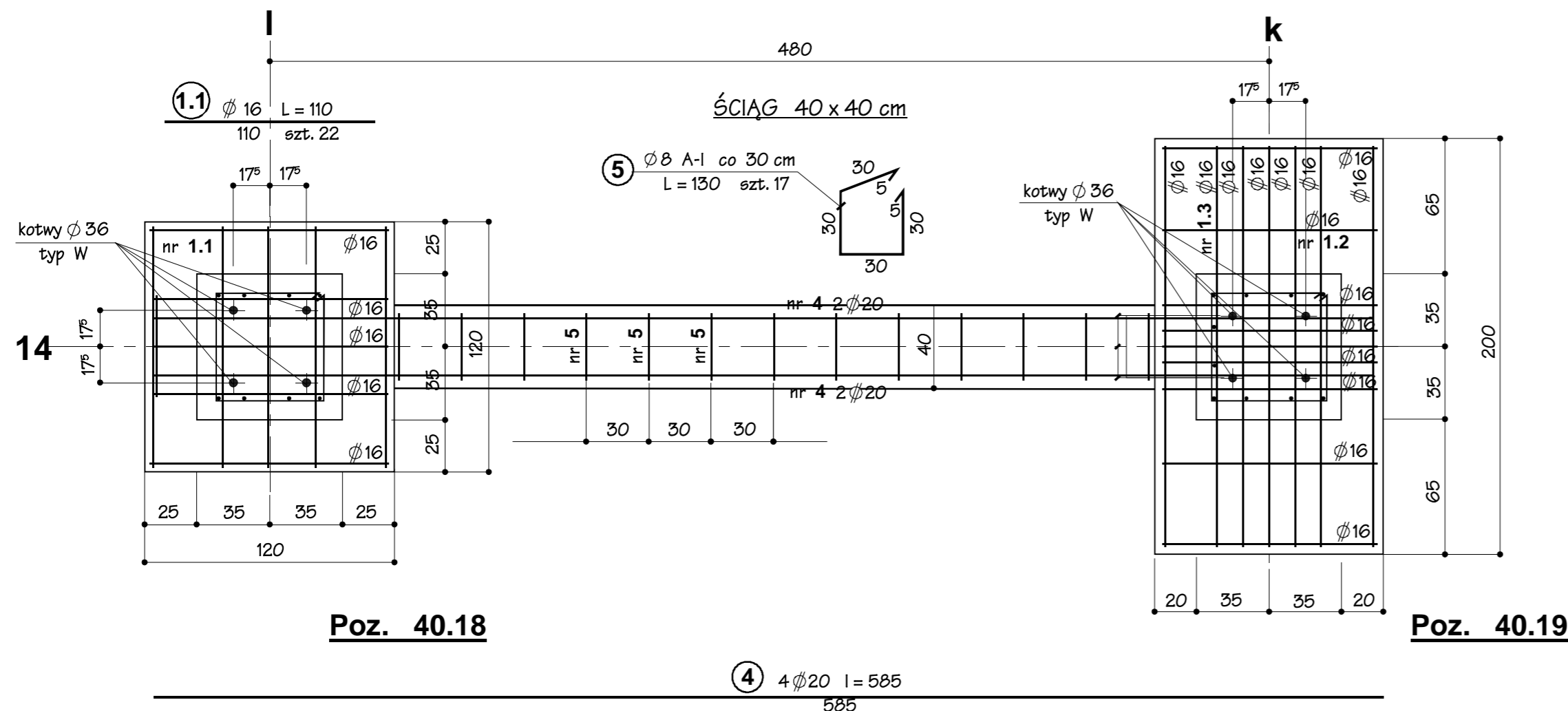
Stopa słupa z Poz. **40.19** posadowiona na istniejącym murze oporowym po częściowej rozbiórce.

Ze względu na brak inwentaryzacji podziemnej konstrukcji muru należy wykonać niezbędne odkopy dla określenia stanu istniejącego muru i szczegółów rozwiązań konstrukcyjnych.

Ze względu na możliwość wystąpienia uzbrojenia podziemnego dla tego rejonu należy uzupełnić nakładkę planu SUW (sytuacja uzbrojenie, wysokość).

MATERIAŁY:

- stal zbrojeniowa A - II 18G2, A - I St3X
- beton C 20/25 (B-25)
- beton C 12/15 (B-15)
- kotwy stal St3S



| | | | | | | |
|--|--|--|--------------------------|-----------------------|------------------------------|---------------|
| Zamawiający / Inwestor Kompania Węglowa Spółka Akcyjna Oddział KWK "Bobrek-Centrum" w Bytomiu ul. Konstytucji 76 | |  Przedsiębiorstwo Projektowe Budownictwa Przemysłowego i Ogólnego 40-632 Katowice ul. Rumiankowa 11 | | | | |
| Tytuł projektu Budowa zbiornika węgla surowego i zabudowy urządzeń nadawczych i odbiorczych w KWK „Bobrek – Centrum Ruch Bobrek w Bytomiu | | Stadium PB-W | Imię i nazwisko | Nr uprawn. | Data | Podpis |
| | | Projektował | inż. A. Jaworski | 199/69/Kt | 07//09 | |
| Tytuł – rysunki POZ. 40.17 STOPA FUNDAMENTOWA POD SŁUP 13 I POZ. 40.18 STOPA FUNDAMENTOWA POD SŁUP 14 I POZ. 40.19 STOPA FUNDAMENTOWA POD SŁUP 14 k część 2 | | Konstruował | R. Wróbel | | 07/09 | |
| | | Sprawdził | mgr inż. K. Sosna | 347/70 | 07/09 | |
| | | Kier. Zespołu | inż. W. Cyba | 332/76/Kt | 07/09 | |
| | | Podziałka 1 : 25 | Nr projektu 02/09 | | Nr rys. B – 91 | |
| Zastrzega się wszelkie prawa, wynikające z Ustawy o prawie autorskim | | | | | | |